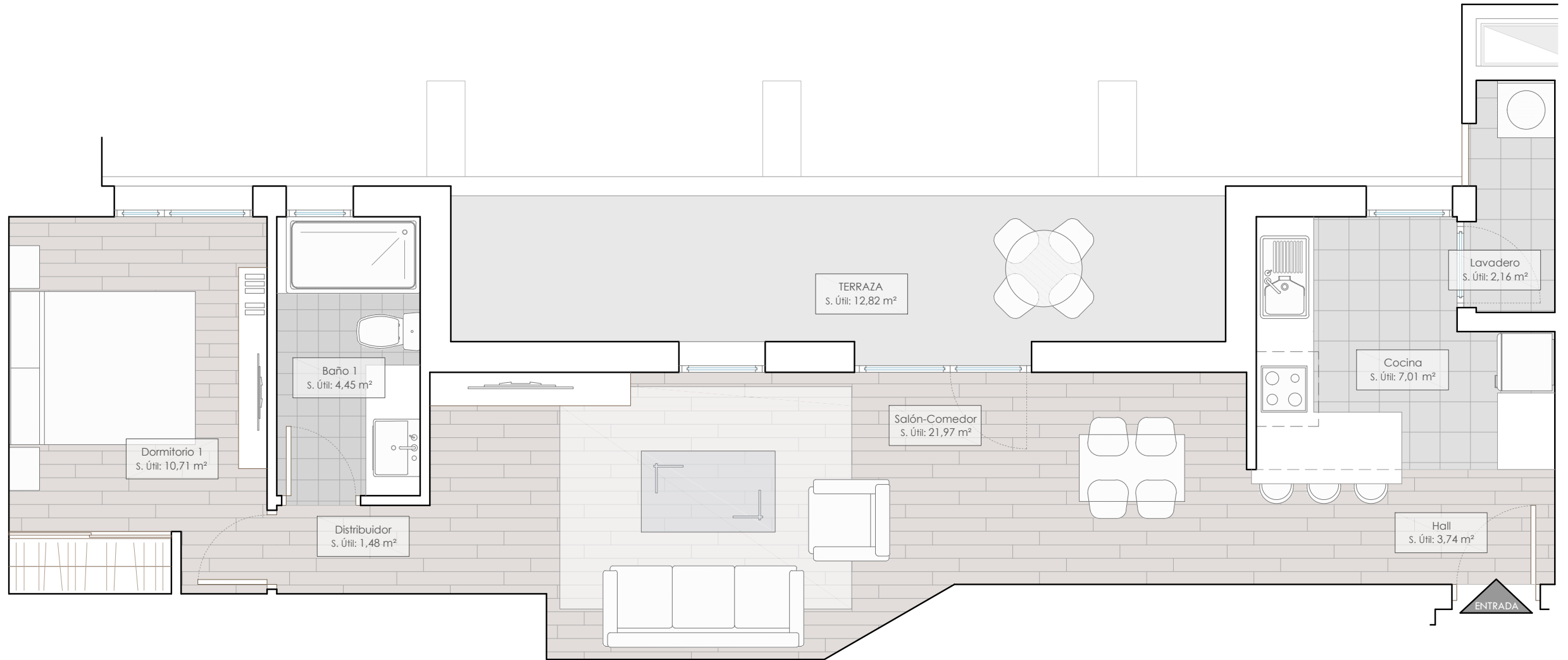
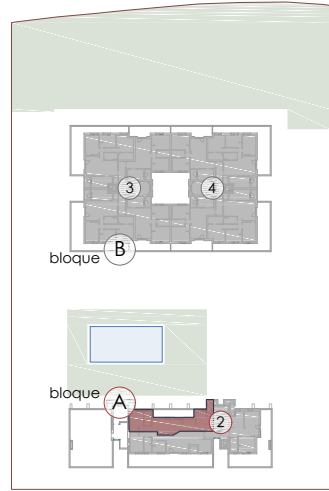




LOCALIZACIÓN:



albaluz
DESARROLLOS URBANOS

residencial **albaluz** / CIUDAD DE LA JUSTICIA

PROYECTO DE 99 VIVIENDAS CON GARAJE, TRASTEROS Y PISCINA

PARCELA 1.3 - UA2 - PGOU - ALBACETE

BLOQUE B PLANTA 7ª

VIVIENDA SÉPTIMO C

SUP. ÚTIL: 51,52 m² +TERRAZA

escala 1 / 50

Este documento es de carácter informativo y podrá experimentar variaciones por exigencias técnicas del proyecto. Todo el mobiliario es informativo. Las superficies son aproximadas pudiendo haber modificaciones por razones técnicas en el desarrollo de la ejecución de la obra.

