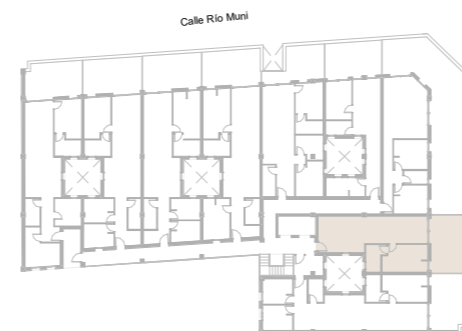


## RESIDENCIAL ALBAMORE VÍA PARQUE

36 viviendas, local comercial en planta baja, espacios libres de uso privado, y dos plantas sótanos aparcamiento



## VIVIENDA ÁTICO TIPO B

1 Dormitorio y 1 Baño  
 Superficie útil: 69,91 m<sup>2</sup>  
 Superficie construida: 79,63 m<sup>2</sup>  
 Superficie construida con elementos comunes: 94,87 m<sup>2</sup>



El presente documento es de carácter informativo y podrá experimentar variaciones por exigencias técnicas del proyecto. Todo el mobiliario es meramente informativo, incluido el mobiliario de cocina. No va instalado. Los giros de las puertas y la distribución de aparatos sanitarios no son vinculantes. Las superficies expresadas son aproximadas pudiendo experimentar modificaciones por razones de índole técnica en el desarrollo de la ejecución de la obra. La escala de 1/50 es una aproximación que dependerá de la impresión del plano. Se recomienda utilizar la escala gráfica que representa fielmente las medidas reales.

**albaMORE**