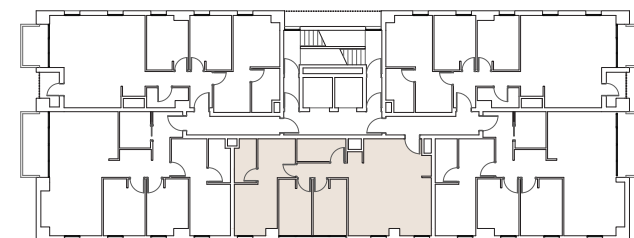


**RESIDENCIAL ALBAMORE  
QUATRE CARRERES**

62 Viviendas V.P.P., Terciario,  
sótanos aparcamiento y trasteros



**VIVIENDA TIPO C**

3 Dormitorios y 2 Baños  
Superficie útil VPP: 74,53 m<sup>2</sup>  
Superficie construida elementos comunes: 97,83m<sup>2</sup>



El presente documento es de carácter informativo y podrá experimentar variaciones por exigencias técnicas del proyecto. Todo el mobiliario es meramente informativo. No va instalado. Los giros de las puertas y la distribución de aparatos sanitarios no son vinculantes. Las superficies expresadas son aproximadas pudiendo experimentar modificaciones por razones de índole técnica en el desarrollo de la ejecución de la obra. La escala de 1/50 es una aproximación que dependerá de la impresión del plano. Se recomienda utilizar la escala gráfica que representa fielmente las medidas reales.