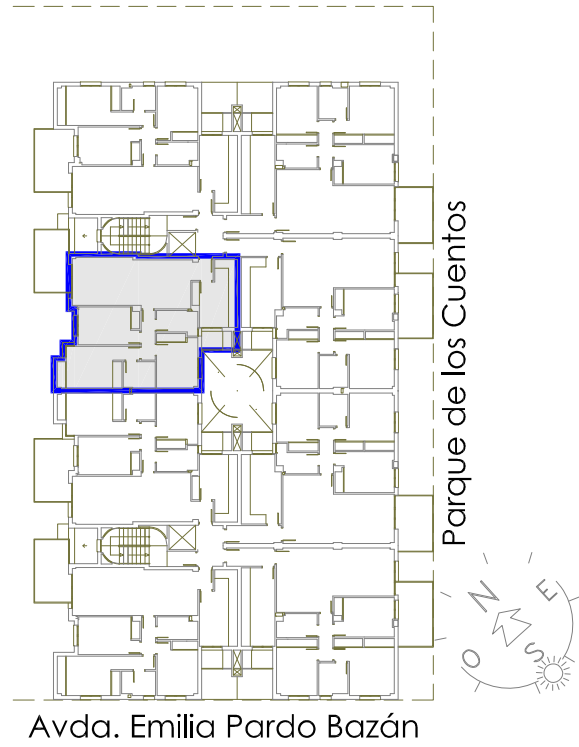


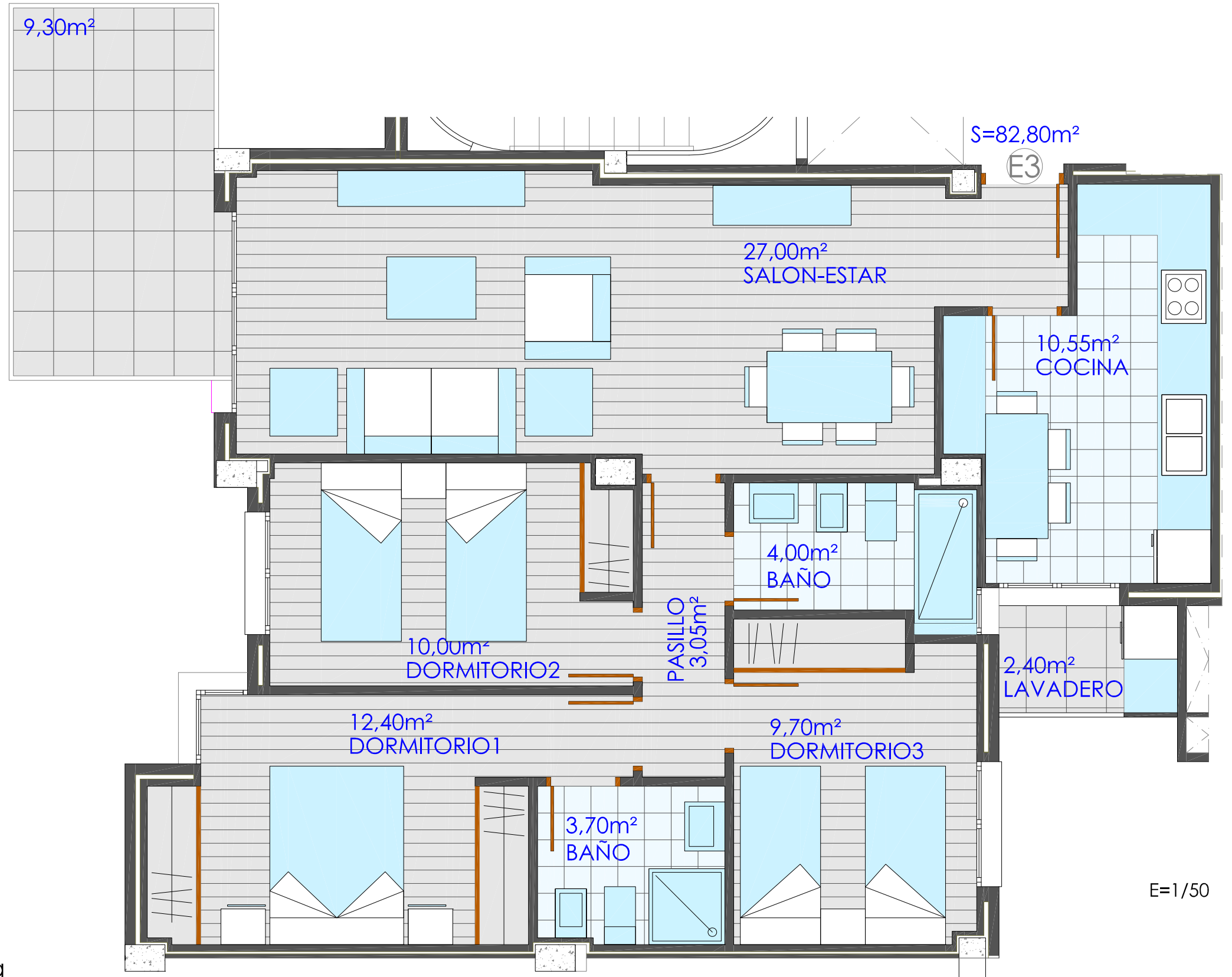


Situación



VIVIENDA TIPO E planta primera
Superficie útil: 82,80m²

Promociona
albaluz
DESARROLLOS URBANOS



37 VIVIENDAS en AVDA. EMILIA PARDO BAZÁN c/v PARQUE DE LOS CUENTOS. ALBACETE

Arquitecto: JUAN CARLOS BERNAD COUQUE