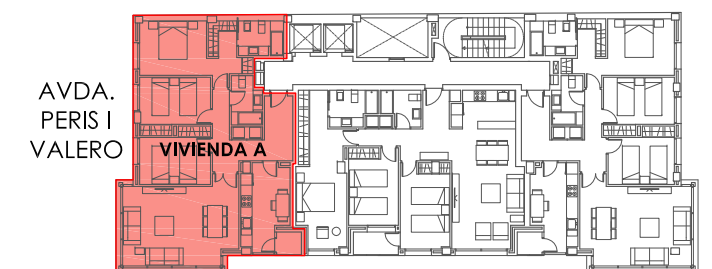
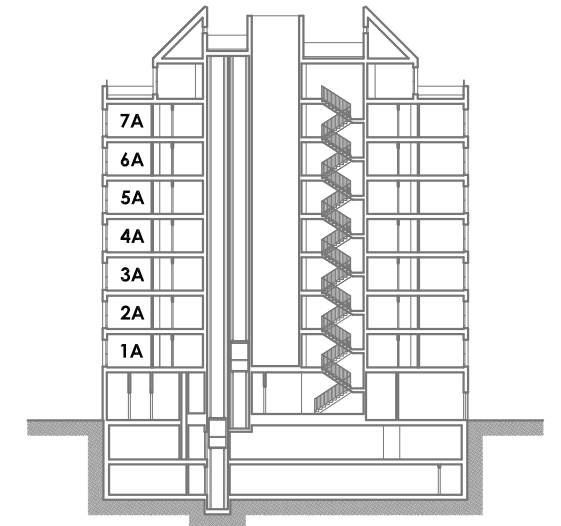
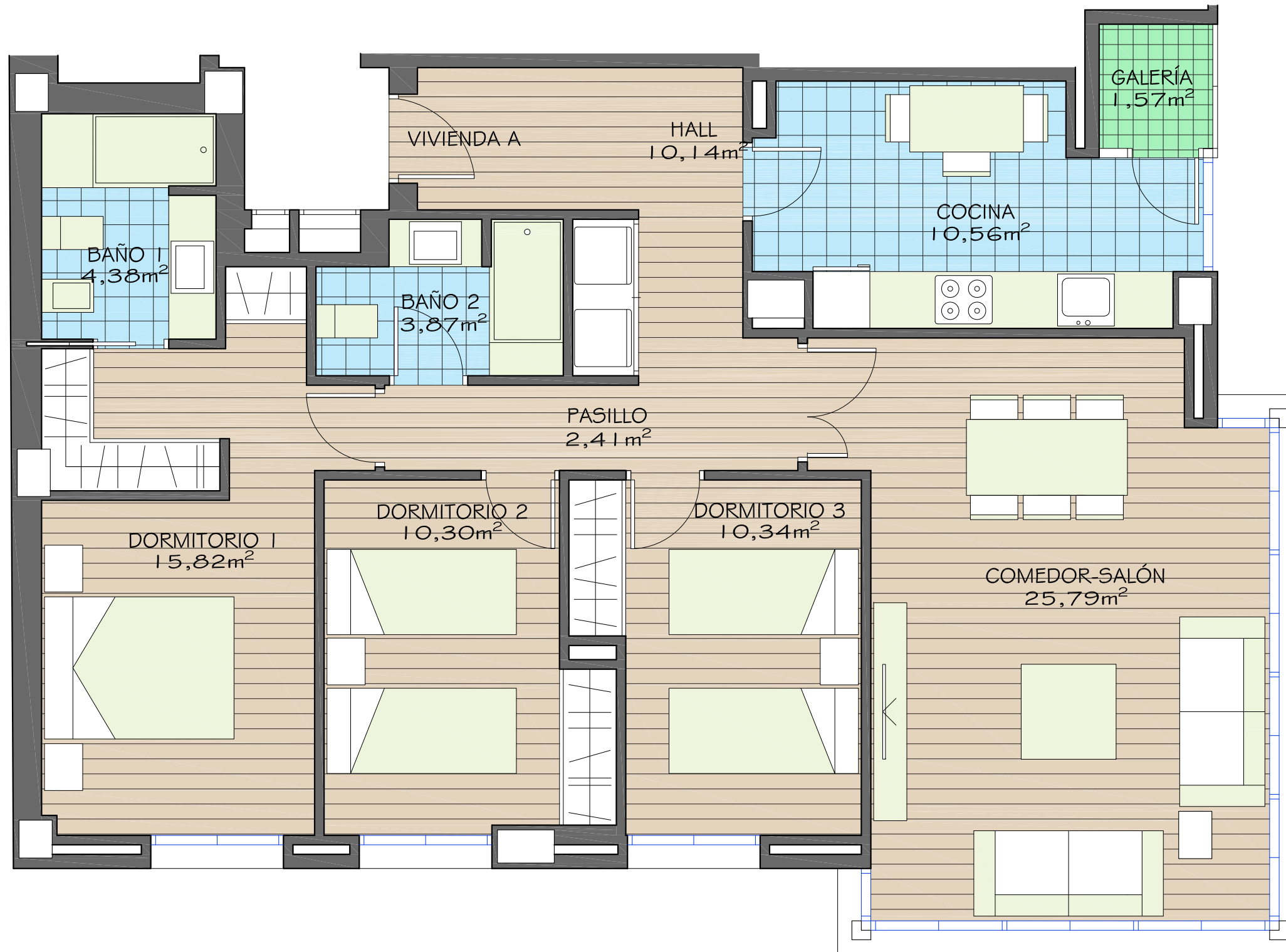


EDIFICIO DE 21 VIVIENDAS, 2 ÁTICOS, DOS PLANTAS SÓTANO APARCAMIENTO Y LOCAL COMERCIAL EN PLANTA BAJA, EN AVDA. PERIS I VALERO Nº78

**albaluz**  
DESARROLLOS URBANOS



**VIVIENDA A**  
SUPERFICIE ÚTIL: 95,18 m<sup>2</sup>

E=1/50

