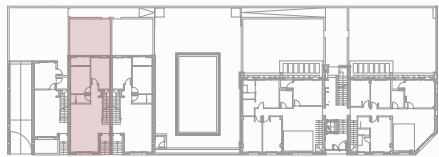


SITUACIÓN VIVIENDA:



Patio
S. Útil: 54,70 m²

+1,69

+1,69

+1,69

Patio
S. Útil: 26,65 m²

Patio
S. Útil: 26,65 m²

Lavadero
S. Útil: 2,59 m²

Cocina
S. Útil: 10,18 m²

Aseo
S. Útil: 2,30 m²

Cocina + Lav.
S. Útil: 12,65 m²

Dormitorio 1
S. Útil: 9,69 m²

Dormitorio 1
S. Útil: 9,69 m²

Cocina + Lav.
S. Útil: 12,65 m²

Baño 1
S. Útil: 3,06 m²

Baño 1
S. Útil: 3,06 m²

Salón-Comedor
S. Útil: 21,66 m²

Salón-Comedor
S. Útil: 29,56 m²

Salón-Comedor
S. Útil: 29,56 m²

ADOSADO 1
S. Útil: 78,04 m²
+ PATIO + BODEGA
+ TERRAZAS

ADOSADO 2
S. Útil: 101,49 m²
+ PATIO + BODEGA
+ TERRAZA

ADOSADO 3
S. Útil: 101,49 m²
+ PATIO + BODEGA
+ TERRAZA