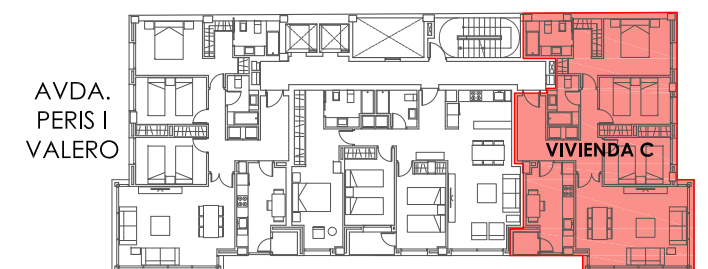
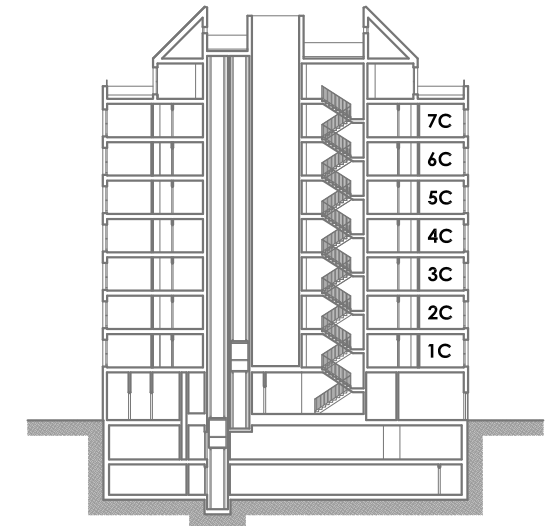
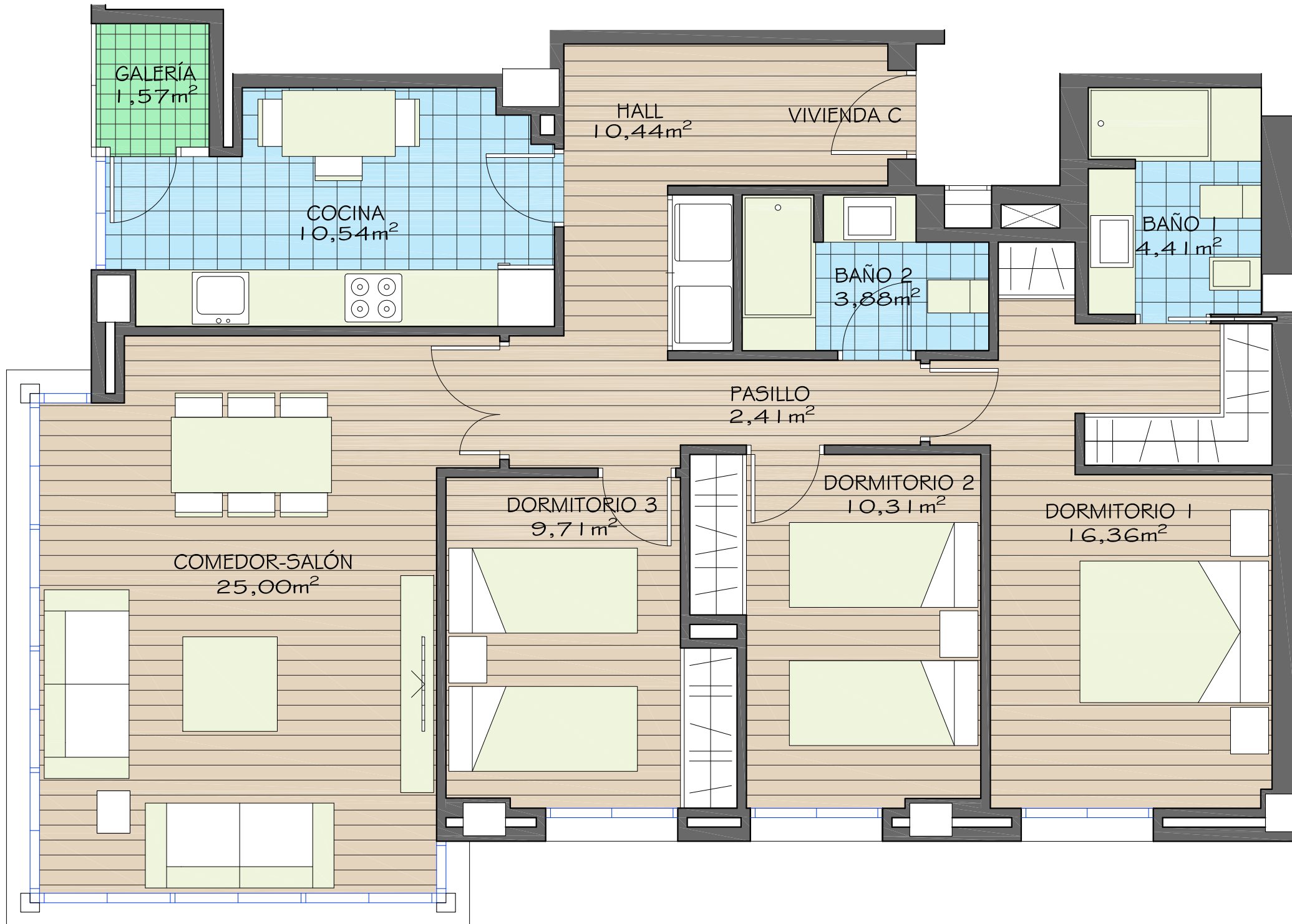


EDIFICIO DE 21 VIVIENDAS, 2 ÁTICOS, DOS PLANTAS SÓTANO APARCAMIENTO Y LOCAL COMERCIAL EN PLANTA BAJA, EN AVDA. PERIS I VALERO Nº78

albaluz
DESARROLLOS URBANOS



VIVIENDA C
SUPERFICIE ÚTIL: 94,63 m²

E=1/50

