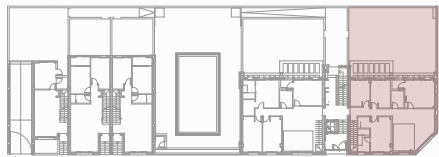


SITUACIÓN VIVIENDA:



+1.34

+1.34

Patio
S. Útil: 105,36 m²

+1.34

B^o

m²
DEGA

BAJO B
S. Útil: 97,30 m²
+ PATIO + BODEGA

Distribuidor
S. Útil: 10,01 m²

Dormitorio 3
S. Útil: 9,04 m²

Dormitorio 2
S. Útil: 9,76 m²

Lavadero
S. Útil: 1,92 m²

Baño 2
S. Útil: 3,92 m²

Cocina
S. Útil: 14,46 m²

+0.15

SUBIDA A PTA. BAJA
7 PELDAÑOS
0,167 x 0,29 m.
SALVA 1,17 m.

Baño 1
S. Útil: 4,82 m²

Dormitorio 1
S. Útil: 15,14 m²

Salón-Comedor
S. Útil: 28,23 m²

+0.03



1 : 50

PLANTA BAJA - B A J O B

PROMOCIÓN DE 11 VIVIENDAS EN CALLE CAMPANILLA, POZOMAJANO, ALBACETE.